

ሐበሬታ ኣብ
PENNSYLVANIA
(ፔንሲልቬንያ)
ዝርከቡ መረጽቲ



ንፕረዚደንት፡ ሰነተር ሕቡራት
መንግስታት ኣመሪካን ካልእን
ዝምልከት መገእታዊ ምርጫ ብ
ሰሉስ 5 ሕዳር።

መሰልካ ፍለጥ!

መሰል ኣለካ!

ከትምዝገቡን ከትመርጹን ትኽክሉ ኢኹም እንድሕር ደኣ:

- ዜጋ ኣሜሪካ ኮይንኩም
- ክሳብ መዓልቲ ምርጫ ዕድሚኦም
- 18 ዓመትን ልዕሊኡን ዝኾኑ
- ነባሪ ከተማ Pennsylvania

ኩሉ ብቐዕ ዝኾነ ሰብ ናይ ምምራጽ መሰል ኣለዎ።

ብዘዕባ እቲ ምርጫ እዋናዊ ሓበሬታ ንምርካብ: ኣብ ዝኾነ ምስ ድምጺ ዝተኣሳሰር ጉዳይ ሓገዝ ንምርካብ: ወይ ኣብ መዓልቲ ምርጫ ጸገም እንተሃልዩ ንምሕባር: ናብ ሓዲ ካብዘም ዘይውድባዊ መስመራት መራጽቲ ክትድውሉ ትኽክሉ ኢኹም፤

ኢንግሊሽ: **866-OUR-VOTE (866-687-8683)**
ኮሚቴ ጠበቓታት ንሲቪላዊ መሰላት ብመሰረት ሕገ

ስጳኛን እንግሊዝኛን፤ **888-VE-Y-VOTA (888-839-8682)**
NALEO Educational Fund

ዓረብን እንግሊዝኛን: **844-YALLA-US (844-925-5287)** (عربي)
Arab American Institute (AAI)

ማንዲያን: ካንቶንኛ: ኮርያዊ: ቪትናማዊ: ታጋሎግ: ኩርዱ: ሂንዲ:
ቤንጋሊን እንግሊዝኛን - **888-API-VOTE (888-274-8683)**
APIAVote & Asian Americans Advancing Justice (AAJC)

ናይ ኣሜሪካ ቋንቋ ምልክት ቪድዮ ጻውዒት፤ **301-818-VOTE (8683)**
National Association of the Deaf (NAD)

ብተወሳኺ ንቤት ጽሕፈት ምርጫ ከተማኻ ወይ ኣውራጃኻ ብኸመይ ከም እትረኽቡ ሓዊስካ ሓገዝ ንምርካብ ናብ ቢሮ ምርጫ ናይቲ ግዝኣት ክትድውል ትኽክል ኢኻ: **1-877-VOTESPA**

ምዝገባ መራጽቲ

ንምድማጽ ምምዝጋብ

ኣብዚ ቀረባ እዋን ንኸመርጽ ተመዝገብ። ብሓቂ ተመዝገብ ምጺ ነይ ብኸመይ ከረጋግጽ እኽክል? ቤት ጽሕፈት ምርጫ ኣውራጃ ቅጥዒ ምዝገባኹም ርእዩ ናብቲ ዝርዝር ክውስኸኩም ዝተወሰነ መዓልታት ይወስድ።

- ንቦርድ ምርጫ ኣውራጃኹም ብምድዋል ወይ ድማ ኣብ www.pavoterservices.pa.gov/Pages/voterregistrationstatus.aspx ብኢንተርኔት ብምክታው ኩነታት ምዝገባኹም ክትፈልጡ ትኽእሉ ኢኹም።
- ምዝገባኹም ከም ዝተነጸገ ምልክታ እንተመጸኡኩም፡ ወይ ሕቶ እንተሃልዩኩም፡ ንሓገዝ ናብ **866-OUR-VOTE** ደውሉ።

እነ ምዝገብ መራጺ እዩ፡ ኣብ ቀረባ እዋን ግን ዓጺ ቀይረ፡ ሕጂ ውን ንኸመርጽ ተመዝገብ ድዩ?

- እው፡ ግን , ናብቲ ሓድሽ ገዛኻ ቀሪብካ ክትመርጽ እንተደሊኻ፡ ወይ ብፖስታ ክትመርጽ እንተደሊኻ፡ ምዝገባኻ ብሓድሽ ኣድራሻኻ ከተመሓይሾ ከድልዩካ እዩ። ኣድራሻኻ ብኢንተርኔት ምስ PA Department of State ክትቅይር ትኽእል ኢኻ ። ብኣካል፡ ወይ ብወረቐት ክትምዝገቡ ምስ እትደልዩ፡ ንሓገዝ ናብ 1-877-VOTESPA ደውሉ።
- ናብቲ ናይ ቀደም መረጃ ቦታኻ ተመሊስካ ኣብኡ ክትመርጽ እውን ትኽእል ኢኻ። ቅድሚ ምርጫ 30 መዓልታት ኣብ ዘይመልእ ግዜ እንተተጓዲዝካ ፡ ኣብቲ ናይ ቀደም ድምጺ ዝወሃበካ ቦታ ክትመርጽ ኣለካ ። ካብ ካልእ ግዛኣት እንተተሰጸድካ፡ ኣብ Pennsylvania ንክትመርጽ ክትምዝገብ ኣለካ።

ናይ ገበን መዝገብ እንተሃልዩኒ ከምዝገብን ክመርጽን ይኽእል ድዩ?

- እው፡ ኣብዚ ሕጂ እዋን ብገበን ኣብቤት ማእሰርቲ ከሳብ ዘይኮንካ ክትመርጽ ትኽእል ኢኻ። ኣብ ኣመኩሮ ወይ ምሕረት እንተሃለኻ፡ ኣብ ናይ ገዛ ማእሰርቲ እንተሃለኻ፡ ወይ ድማ ብገበን ተፈሪድካ ግዜ ትሓልፍ እንተኾንካ ክትመርጽ ትኽእል።

ኣብ Puerto Rico እዩ ተወሊደ። ኣብ Pennsylvania ድምጺ ክህብ ይኽእል ድዩ?

- ኣብ Puerto Rico እንተተወሊደካ፡ ብቐጥታ ዜጋ ኣመሪካ ኢኻ፡ ኣብ Pennsylvania (ወይ ኣብታ እትነብረላ ግዛኣት) ድማ ክትመርጽ ክትምዝገብ ትኽእል ኢኻ።

ዜጋ ኣመሪካ ኣብ ዘይኮንካሉ እዋን ምድማጽ ወይ ውን ክትመርጽ ምምዝጋብ ገበን ሰለዘኾነ ዜጋ ንኸይቲኹውን ክኸልከለካ ይኽእል እዩ።

ብፖስታ ምድማጽ

ብኸመይ ብፖስታ ዝመጽኦ ድምጺ ክሓትት ይኸኣል?

• ንናይ ፖስታ ወይ ኣብ ዘይተረኽበሉ ድምጺ ወረቐት መመልከቲ ኣብ vote.pa.gov ኣቐርቡ።

ብፖስታ ዝለኣኸኒ ናይ ድምጺ ወረቐት ሕቶ እንተተነጻጺፖ እንታይ ክገብር?

• ሕቶኹም ከም ዝተነጻጽፖ ምልክታ እንተመጺኡኩም፡ ኣብ ጠበቓ ነጻ ሓፕዝ ንምርካብ ናብ **866-OUR-VOTE** ደውሉ።

መዓስ እየ ድምጻይ ክረክብ?

- ብሕገ፡ እቲ ኣውራጃ ቅድሚ ምርጫ ክልተ ሰሙን ቅድሚ ምድማራ፡ ብፖስታ ዝለኣኸኩዮ ድምጽኻ ክሰድድ ኣለዎ። እንተዘይመጺኡ፡ ወይ እንተ ስኢንካዮ፡ ወይ ነቲ ድምጺ ምልክት እናገበርካ እንተ ተጋጊጥኻ፡ መተካኪታ ንምርካብ ናብ ቤት ጽሕፈት ምርጫ ኣውራጃኻ ደውል።
- ድምጽኹም ኣብ <https://vote.pa.gov/mailballotstatus> ክትከታተሉ ወይ ክትርእዮ ትኸእሉ ኢኹም።

ካልእ ሰብ ንናይ ፖስታ ድምጺ ወረቐትይ ከውርደለይ ይኸኣል ድዩ?

• ናይ ገዛእ ርእሰኻ ድምጺ ባዓልኻ ክትመልስ ኣለካ። ስንክልና እንተሃልዩካ ኣብ www.Vote.pa.gov ዝርከብ ፍቓድ ዘለዎ ዝተመደበ ወኪል ቅጥባ ብምምላእ ካልእ ሰብ ድምጽኻ ክመልሰልካ ክትምድብ ትኸኣል ኢኻ።

ድሕሪ ምምልካተይ ብዛዕባ ብፖስታ ምድማጽ ሓሳብይ ክቐይር ይኸኣል ድዩ?

• እው፡ ኣብ መዓልቲ ምርጫ ድምጽኹምን ናይ ምምላስ ፖስታን ናብ መረጻ ቦታኹም ኣምጽኡ። ሰራሕተኛታት ምርጫ ክስርዝዎ እዮም፡ ኣብ መረጻ ቦታ ብኣካል ክትመርጹ ትኸእሉ ኢኹም። ድምጽኻ እንተዘይብልካ ብግዝያዊ ድምጺ ክትመርጽ ክትግደድ ኢኻ።

ብፖስታ እንተመሪጸ ብሓቂ ድምጻይ ክቐጽር ድዩ ?

• ብፖስታ ምድማጽ ውሑስ እዮ። ድምጽኻ ንክይቐጽር ክገብሩ ዝኸእሉ ንምልክልኻል ተቐጻጽርቲ ኣብ ቦትኦም ኣለው። ብፖስታ እንተጠፊኡኩካ፡ ወይ ኣብ ገዛ እንተጠፊኡኩካ፡ ናብ ቤት ጽሕፈት ምርጫ ኣውራጃኻ ደዊልካ መተካኪታ ክትሓትት ትኸኣል ኢኻ። ናይ ኣውራጃኹም ቤት ጽሕፈት ምርጫ ጉግል ግበሩ። ወይ ድማ ንኸትራኹብ ናብ **1-877-VOTESPA** ደውሉ።

ድምጽኻ ንኸቐጽር ናይ ግድን :

- ምልክት ዝተገብረልካ ድምጽኻ ኣብቲ ናይ ምስጢራዊ ፖስታ ኣኣትዎ፡ እቲ “ወግዓዊ ድምጺ ምርጫ” ዝብል ምልክት ዘለዎ። ነቲ ፖስታ ምዕጻግ ኣሞ ኣብቲ ፖስታ ዝኾነ ምልክት ኣይትግበር
- ነቲ ዝተዓገገ ናይ ምስጢር ፖስታ ኣብቲ ናብቲ ኣውራጃ ዝተጻሕፈ ናይ ደገ ናይ ምምላስ ፖስታ ኣኣትዎ።
- ስምካ ክትፍርምን ኣብቲ ናይ ምምላስ ፖስታ ዕለት ብኢድካ ክትጽሕፎን ኣለካ።
- ነቲ ፖስታ እንተዘይፈሪምካን ዕለት እንተዘየቐመጥካን ድምጽኻ ኣይቐጽርን እዮ።

ብኣካል ምምራጽ

ናበይ ከይደ እየ ክመርጽ?

ናይ ምርጫ ቦታኹም ኣብ www.vote.pa.gov ክትረኽብዎ ትኽእሉ ኢኹም፡ ናብ **866-OUR-VOTE** ብምድዋል ወይ ድማ ናብ ቤት ጽሕፈት ምርጫ ኣውራጃኹም ብምድዋል።

ብኣካል ንምድማጽ ስእላዊ መታወቅና የድልየኒ ድዩ?

ኣይፋልን ኣብቲ ዝመርጽሉ ቦታ ንመጀመርታ ግዜ ድምጺ ዝህቡ መራጽቲ ጥራይ እዮም መለለዩ መንነት ከርእዩ ኣለዎም። ስእላዊ መታወቅና ክትጥቀም ትኽእል ኢኹ፡ እንተሃልዩካ ናይ ሰራሕተኛ ወይ ናይ ተማሃራይ መለለዩ መንነት ሓዊሰካ። ብተወሳኺ ስእሊ ዘይብሉ መለለዩ መንነት ክትጥቀም ትኽእል ኢኹ፡ ከም ናይ ዩቲሊቲ ሕሳብ ወይ ኣድራሻኻ ዘለዎ ናይ ባንክ ስቴትመንት። ቅድሚ ሕጂ ኣብቲ ድምጺ ዝመሃቡሉ ቦታ ኣድሚጽካ እንተኾነካ መለለዩ መንነትካ ክትሕተት የብልካን።

ኣብ ዝርዝር መረጽቲ የለኻን እንተበሉኒኹ?

መጀመርታ ነቲ በዓል ስልጣን ምርጫ ነቲ ዝርዝር መረጽቲ ዳግማይ ክምርምር ወይ ድማ ነቲ ተወሳኺ መጽሓፍ ምርጫ (ዝርዝር ናይቲ ኣብ ቀረባ እዋን ኣብ መዝገብ ድምጺ ዝተገብረ ለውጢ) ንክርኢ ሕተቶ፡ ስምካ ክትጽሕፍ ወይ ፊደላት ስምካ ባዕልካ ንምጽሓፍ ምሕታት ምቕራብ። ኣብ ትኽክለኛ መረጃ ቦታ ከምዘለኻ እንተኣሚንካ ግን ስምካ ኣብ ዝርዝር መረጽቲ እንተዘይሃልዩ ግዝያዊ ድምጺ ክመሃብካ ሕተቶ፡ ክህቡኻ ከኣ ይግደዱ። በጃኹም ተመኩሮኹም ናብ **866-OUR-VOTE** ሪፖርት ግበሩ።

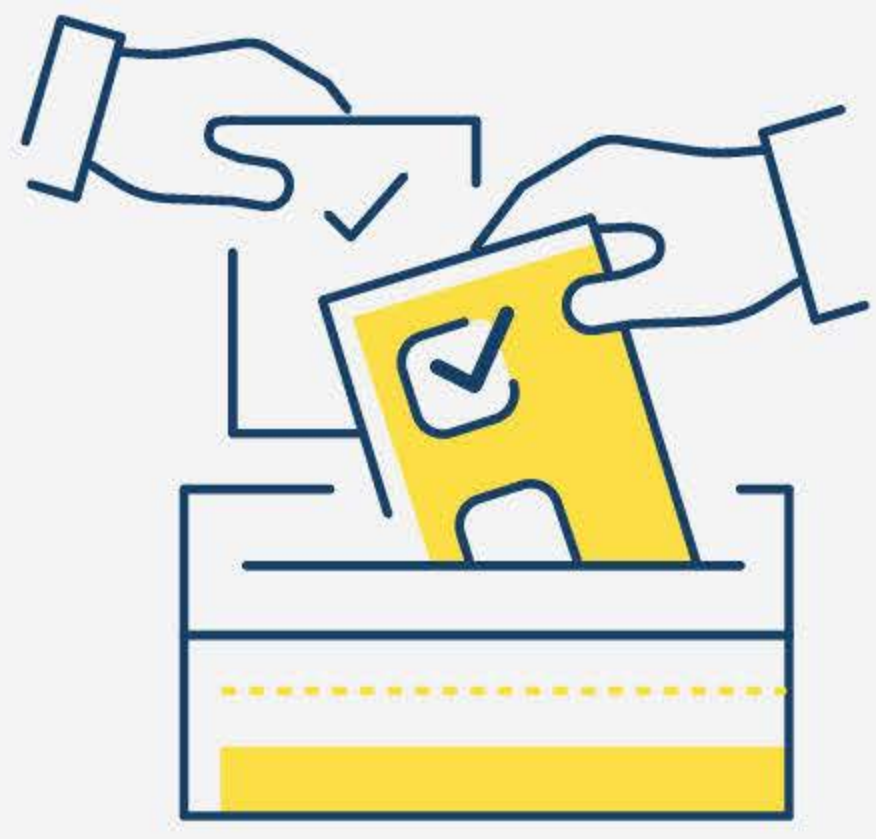
ግዝያዊ ድምጺ እንታይ እዩ?

ግዝያዊ ድምጺ ወረቐት ብዛዕባ ብቑዕነትካ ሕቶ ምስ ዝህሉ ወይ ብገስታ ድምጺ ንምሃብ ምስ እትሓትት ድምጽኻ ንምምዘጋብ ይጥቀመሉ። ሓለፍቲ ምርጫ ንክትመርጽ ብቑዕ ከም ዝነበርካ እንተ ወሲኖም ክቐጽር እዩ።

ኣብ ምርጫ መዓልቲ ናይ ምድማጽ መሰለይ ኣብ ሕቶ ክወድቐ ይኽእል ድዩ?

እወ ግን ብዝተወሰኑ ምኽንያታትን ንዝተወሰኑ ሰባትን ጥራይ። ሓዲ በዓል ስልጣን ምርጫ፡ ተዓዛቢ ምርጫ ወይ ካልእ መራጺ ንሓዲ መራጺ ኣብ ሕቶ ክወድቐ ዝኽእል፡ እቲ መራጺ ኣብቲ ናይ መረጻ ቦታ ዘይነብር እንተኾይኑ ወይ እቲ መራጺ እየ ዝብሎ ሰብ ዘይኮነ ምስ ዝመስሎም ጥራይ እዩ።

ቁልፍ ዕለታት ንመገኛታዎ



- ድምጺ ንምሃብ ተመዝገብ:- ጥቅምቲ 21
- ናይ ድምጺ ምሃብ ፖስታ ሕቶ ኣኛርብ ክሳብ 29 ጥቅምቲ ክሳብ ሰዓት 5 ድ.ቀ.።

ነቲ ናይ ድምጺ ምሃብ ፖስታ ክሳብ **5 ሕዳር** ክሳብ ሰዓት **8 ድ.ቀ.**

ምለሶ ክሳብ ጥቅምቲ 30 ክትመልሶ ይምከር

ንዝያዳ ሓበሬታ ኣብዚ ተወከስ www.vote.pa.gov

ሓላፍነት ዘይምውሳድ

እዚ መምርሒ ድምጺ ምሃብ ኣብ Pennsylvania ናይ ሕጊ ምኽሪ ኣይኮነን። ብዛዕባ ብቐዕነትካ ወይ መሰላትካ ሕቶታት ምስ ዝህልወካ፡ ብክብረትካ ናብ 866-OUR-VOTE ደውል ወይ ንጠበቓ ተወከስ።