

INFORMASI UNTUK PEMILIH DI PENNSYLVANIA



Akan ada pemilihan umum untuk Presiden, Senator Amerika Serikat, dan lainnya pada **SELASA, 5 November.**

KETAHUI HAK-HAK ANDA!

ANDA PUNYA HAK!

Anda dapat mendaftar dan memberikan suara jika Anda:

- Warga negara Amerika Serikat
- 18 tahun atau lebih pada Hari Pemilu
- Warga Pennsylvania

Setiap orang yang memenuhi syarat memiliki hak untuk memberikan suara. Untuk memperoleh informasi terkini mengenai pemilu, mendapatkan bantuan terkait masalah pemberian suara, atau melaporkan masalah pada Hari Pemilu, Anda dapat menghubungi salah satu dari saluran siaga (hotline) pemilih nonpartai berikut ini:

Bahasa Inggris: 866-OUR-VOTE (866-687-8683)
Lawyers' Committee for Civil Rights Under Law

Bahasa Spanyol dan Inggris: 888-VE-Y-VOTA (888-839-8682)
NALEO Educational Fund

Bahasa Arab dan Inggris: 844-YALLA-US (844-925-5287)
Arab American Institute (AAI)

Bahasa Mandarin, Kanton, Korea, Vietnam, Tagalog, Urdu, Hindi, Bengali dan Inggris - 888-API-VOTE (888-274-8683)
APIAVote & Asian Americans Advancing Justice (AAJC)

Panggilan video bahasa isyarat Amerika: 301-818-VOTE (8683)
National Association of the Deaf (NAD)

Anda juga dapat menghubungi biro pemilihan umum negara bagian untuk mendapatkan bantuan, termasuk cara menemukan kantor pemilihan umum di kota atau county Anda: 1-877-VOTESPA

PENDAFTARAN PEMILIH

Mendaftar untuk memberikan suara

Saya telah terdaftar belum lama ini untuk memberikan suara. Bagaimana cara memastikan bahwa saya memang telah terdaftar? Dibutuhkan waktu beberapa hari bagi kantor pemilihan umum county untuk meninjau formulir pendaftaran Anda dan menambahkan Anda ke daftar.

- Anda dapat memeriksa status pendaftaran Anda dengan menghubungi badan pemilu county Anda atau memeriksanya secara online di www.pavoterservices.pa.gov/Pages/voterregistrationstatus.aspx.
- Jika Anda mendapatkan pemberitahuan bahwa pendaftaran Anda telah ditolak, atau Anda memiliki pertanyaan, hubungi 866-OUR-VOTE untuk mendapatkan bantuan.

Saya pemilih terdaftar, tapi saya sudah pindah alamat belum lama ini. Apakah saya masih terdaftar untuk memberikan suara?

- Ya. Namun, jika Anda ingin memberikan suara di dekat rumah baru Anda, atau jika Anda ingin memberikan suara melalui pos, Anda mesti memperbarui pendaftaran dengan alamat baru Anda. Anda dapat mengubah alamat secara online di PA Department of State. Jika Anda ingin mendaftar secara langsung, atau melalui pos, hubungi 1-877-VOTESPA untuk mendapatkan bantuan.
- Anda juga dapat kembali ke tempat pemungutan suara Anda yang lama lalu memberikan suara di sana. Jika Anda pindah alamat kurang dari 30 hari sebelum pemilu, Anda harus memberikan suara di lokasi pemungutan suara Anda yang lama. Jika Anda pindah alamat dari negara bagian lain, Anda mesti mendaftar untuk memberikan suara di Pennsylvania.

Dapatkah saya mendaftar dan memberikan suara jika saya memiliki catatan kriminal?

- Ya, Anda dapat memberikan suara sepanjang Anda tidak sedang dipenjara untuk suatu kejahatan serius. Anda dapat memberikan suara jika Anda dalam masa percobaan atau pembebasan bersyarat, atau sedang dalam tahanan rumah, atau sedang menjalani hukuman penjara untuk putusan pelanggaran hukum ringan.

Saya lahir di Puerto Riko. Bisakah saya memberikan suara di Pennsylvania?

- Jika Anda lahir di Puerto Riko, Anda otomatis berstatus sebagai warga negara AS dan dapat mendaftar untuk memberikan suara di Pennsylvania (atau di negara bagian tempat Anda tinggal).

Memberikan suara atau bahkan mendaftar untuk memberikan suara di saat Anda bukan warga negara AS merupakan suatu kejahatan dan dapat menghalangi Anda untuk menjadi warga negara.

MEMBERIKAN SUARA MELALUI POS

Bagaimana cara meminta surat suara pos?

- Ajukan permohonan untuk surat suara pos atau surat suara absen di vote.pa.gov.

• Apa yang dapat saya lakukan jika permohonan saya untuk surat suara pos ditolak?

- Jika Anda mendapatkan pemberitahuan bahwa permohonan Anda ditolak, hubungi 866-OUR-VOTE untuk mendapatkan bantuan gratis dari pengacara.

Kapan saya akan mendapatkan surat suara?

- Berdasarkan undang-undang, county harus mengirim surat suara pos Anda dua minggu sebelum pemilu. Jika itu belum diterima, atau Anda kehilangan surat suara tersebut, atau melakukan kesalahan saat menandai surat suara, hubungi kantor pemilihan umum county Anda untuk mendapatkan gantinya.
- Anda dapat memeriksa atau melacak surat suara Anda di <https://vote.pa.gov/mailballotstatus>

Bisakah orang lain yang mengantarkan surat suara saya?

- Anda harus mengembalikan sendiri surat suara Anda. Jika Anda memiliki disabilitas, Anda dapat menunjuk orang lain untuk mengembalikan surat suara Anda dengan mengisi formulir Agen Penunjukan Resmi di www.Vote.pa.gov.

• Apakah saya bisa berubah pikiran terkait pemberian suara melalui pos setelah saya mengajukan permohonan?

- Ya. Bawa surat suara Anda dan amplop balasannya ke tempat pemungutan suara Anda pada Hari Pemilu. Petugas pemungutan suara akan membatalkannya, dan Anda pun dapat memberikan suara secara langsung di bilik pemungutan suara. Jika Anda tidak memiliki surat suara, Anda harus memberikan suara di surat suara sementara.

• Apakah suara saya akan benar-benar dihitung jika saya memberikan suara melalui pos?

- Pemberian suara melalui pos itu aman. Ada pemeriksaan yang akan memastikan terhitungnya suara Anda. Jika Anda mencurigai surat suara Anda hilang dalam proses pengeposan, atau jika Anda kehilangan surat suara itu di rumah, Anda dapat menghubungi kantor pemilu county Anda dan meminta gantinya. Telusuri via Google kantor pemilihan umum county Anda, atau hubungi 1-877-VOTESPA untuk terhubung.

Agar suara Anda dihitung, Anda harus:

- Masukkan surat suara Anda yang telah ditandai ke dalam amplop rahasia, yang bertuliskan "Surat Suara Pemilu Resmi." Segel amplop tersebut dan jangan memberi tanda apa pun pada amplop
- Masukkan amplop rahasia yang sudah disegel ke amplop balasan luar yang ditujukan kepada county
- Anda HARUS menuliskan nama Anda dan menulis tangan tanggal pada amplop balasan.
- Jika Anda tidak menuliskan nama dan tanggal pada amplop, maka surat suara Anda TIDAK akan dihitung.

MEMBERIKAN SUARA SECARA LANGSUNG

Di mana saya harus memberikan suara?

Anda dapat menemukan tempat pemungutan suara Anda di vote.pa.gov, dengan menghubungi 866-OUR-VOTE atau dengan menelepon kantor pemilihan umum county Anda.

Apakah saya membutuhkan ID berfoto untuk memberikan suara secara langsung?

Tidak. Hanya pemilih yang memberikan suara untuk pertama kalinya di lokasi pemungutan suara mereka yang mesti menunjukkan ID. Anda dapat menggunakan ID berfoto, termasuk ID karyawan atau mahasiswa jika Anda memilikinya. Anda juga dapat menggunakan ID tanpa foto, seperti tagihan utilitas atau laporan bank yang mencantumkan alamat Anda. Anda tidak akan diminta menunjukkan ID jika Anda pernah memberikan suara sebelumnya di lokasi pemungutan suara.

Bagaimana jika mereka memberi tahu saya bahwa saya tidak masuk dalam daftar pemilih?

Pertama-tama, minta petugas pemilu untuk memeriksa daftar kembali atau melihat buku daftar pemilih tambahan (daftar perubahan terbaru terhadap buku daftar pemilih). Ejakan nama Anda. Jika Anda meyakini sudah berada di tempat pemungutan suara yang tepat, tetapi nama Anda tidak masuk dalam daftar pemilih, mintalah surat suara sementara, dan mereka wajib memberikannya kepada Anda. Harap laporkan pengalaman Anda ke 866-OUR-VOTE.

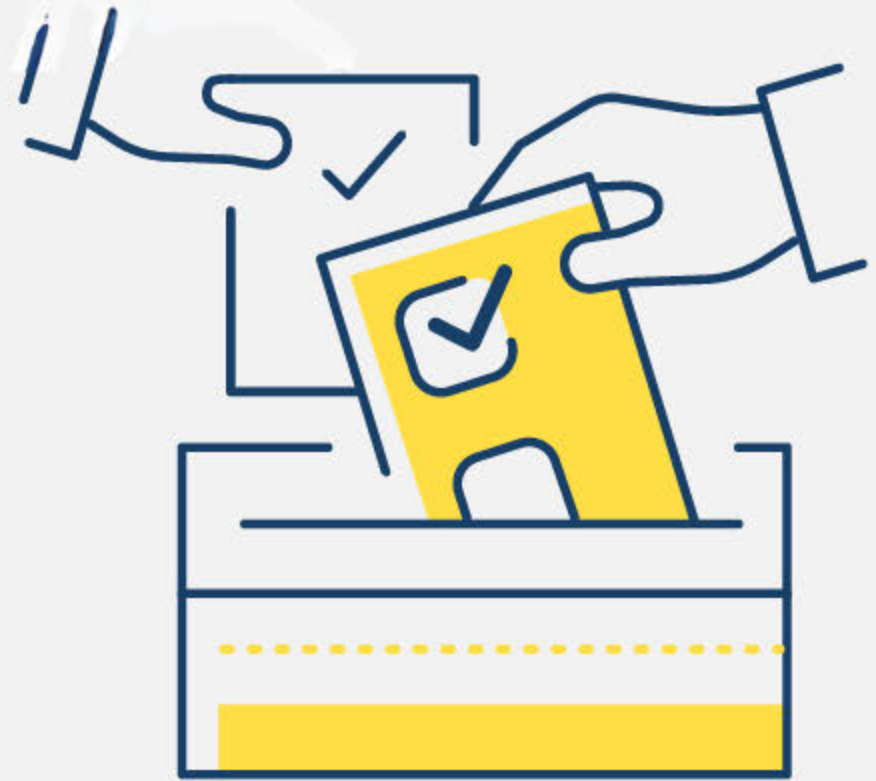
Apakah surat suara sementara itu?

Surat suara sementara digunakan untuk mencatat suara Anda ketika muncul pertanyaan tentang kelayakan Anda atau jika Anda meminta surat suara pos. Itu akan dihitung jika petugas pemilu menetapkan bahwa Anda memenuhi syarat untuk memberikan suara.

Apakah hak saya untuk memberikan suara dapat diragukan di tempat pemungutan suara?

Ya, tetapi hanya untuk alasan tertentu dan oleh orang tertentu. Petugas pemilu, pengawas pemungutan suara, atau pemilih lain hanya dapat meragukan pemilih jika menurut mereka pemilih tersebut tidak tinggal di precinct atau bukan orang yang disebutkan oleh pemilih.

TANGGAL PENTING UNTUK PEMILU



- Mendaftar untuk memberikan suara: 21 Oktober.
- Permintaan surat suara pos selambatnya pada 29 Oktober pukul 5 sore.
- Kembalikan surat suara paling lambat pada **5 November jam 8 malam. Direkomendasikan untuk mengembalikannya paling lambat pada 30 Oktober.**

Untuk informasi selengkapnya, kunjungi www.vote.pa.gov

Penafian

Panduan pemberian suara di Pennsylvania ini bukan nasihat hukum. Jika Anda memiliki pertanyaan mengenai kelayakan atau hak Anda, silakan hubungi 866 - OUR- VOTE atau konsultasikan dengan pengacara.